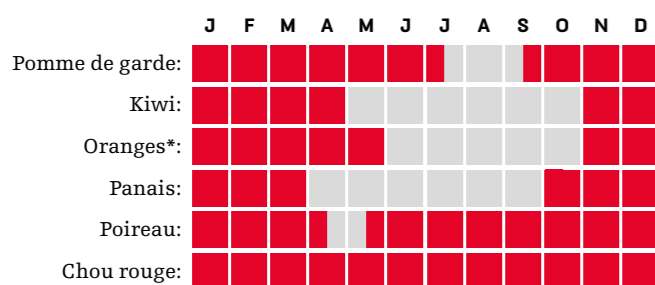


infoGraph#11: ANNÉE INTERNATIONALE DES FRUITS ET DES LÉGUMES

1 Calendrier des saisons



Les récoltes de l'hiver:

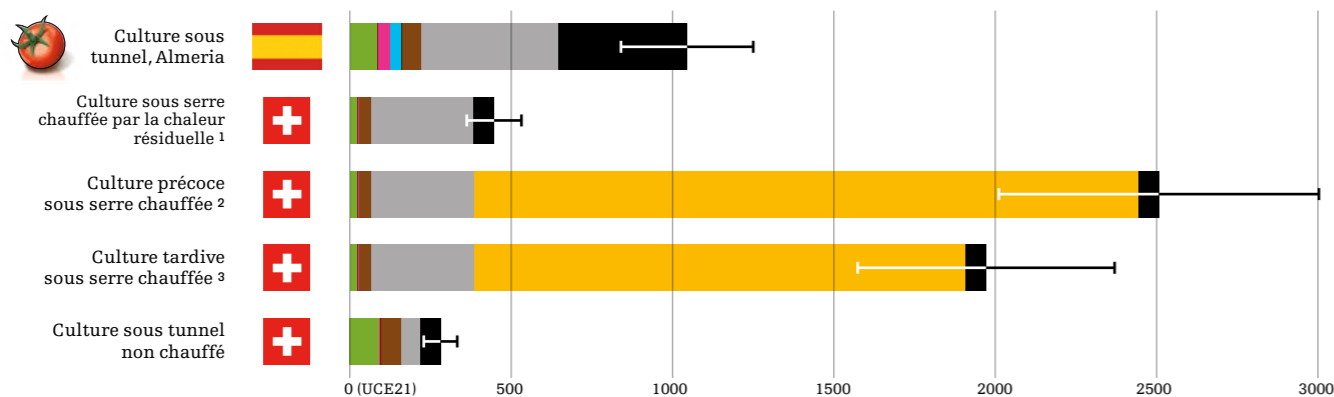
► On trouve sur le marché des fruits de garde comme les nombreuses variétés de poires et de pommes ou des kiwis récoltés à la fin de l'automne et conservés en chambre froide pour terminer leur maturité. Le choix de fruits suisses étant restreint, les agrumes qui arrivent du sud de l'Europe (*) sont donc particulièrement appréciées. Du côté des légumes, par contre, les cultures suisses offrent plus de diversité, qu'il s'agisse de légumes de garde ou fraîchement récoltés. Ça nous assure des menus variés jusqu'au printemps.

► Tableau des fruits et légumes de saison:

www.sge-ssn.ch/media/Tableau_des_fruits.pdf / www.sge-ssn.ch/media/Tableau_des_legumes.pdf

2 L'impact environnemental des fruits et légumes

► L'impact environnemental des fruits et légumes dépend de nombreux facteurs, notamment du lieu de production (local ou importé) et de la saisonnalité (serre chauffée/non chauffée). Par exemple, dans le cas de la tomate, un légume d'été qui est pourtant disponible toute l'année dans les supermarchés, une culture de saison en Suisse (tomates disponibles de juin à octobre) présente une empreinte environnementale largement réduite par rapport à des produits d'importation ou hors-saison.



Méthode de la saturation écologique 21:

Unités de charge écologique (UCE21) / kg de tomates, de culture conventionnelle, livrées aux magasins suisses

■ Emissions liées aux engrais ■ Emissions liées aux pesticides ■ Ressources en eau ■ Autres émissions liées à la culture⁴
■ Tunnel/serre ■ Energie pour le chauffage ■ Transport — Incertitude

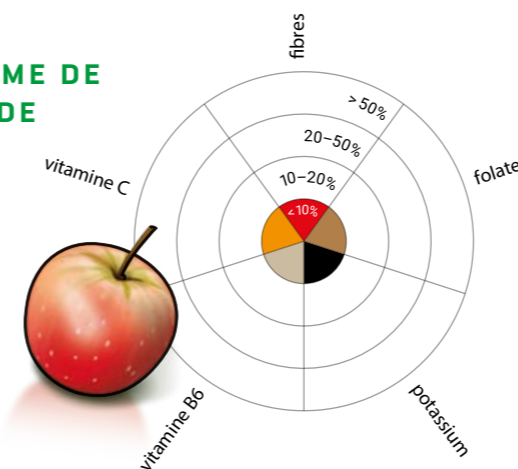
¹Chaleur résiduelle: chaleur issue d'un procédé et non utilisé par celui-ci. Par exemple chaleur provenant d'une usine d'incinération de déchets.
²Plantation tardive: plantation à partir de mi-mars. Tomates disponibles dès début mai. ³Plantation précoce: plantation dès mi-janvier. Tomates disponibles dès mi-mars. ⁴Autres émissions liées à la culture: par exemple, l'utilisation de machines agricoles. (Source: «Ecobilan de la production de tomates et haricots», Carbotech AG sur mandat de l'OFEV, 2021. NB : Il s'agit de résultats préliminaires en cours de revue critique selon les recommandations de la norme ISO 14040.)

3 Apports nutritifs pour une portion de 120 g⁺, en % de l'apport journalier recommandé⁺⁺

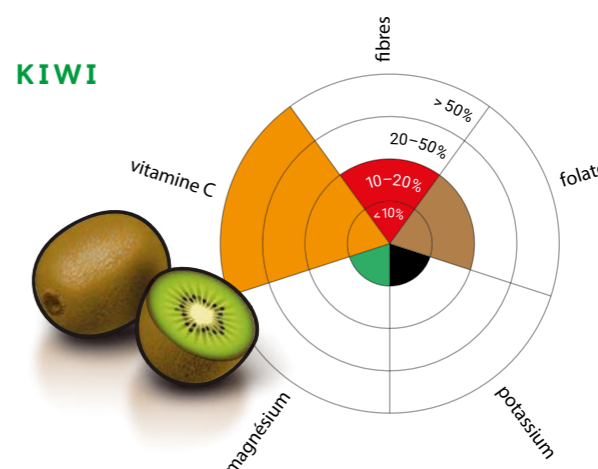
► Pour chaque aliment, les cinq nutriments dont la teneur est la plus significative.

⁺Aliment cru / ⁺⁺Apport recommandé moyen femme/homme de 19 à 65 ans (références DACH).

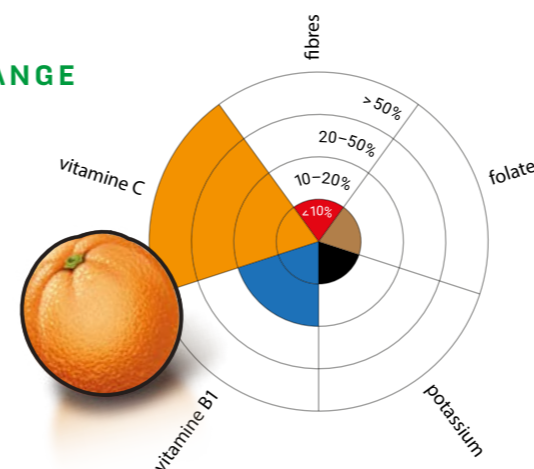
POMME DE GARDE



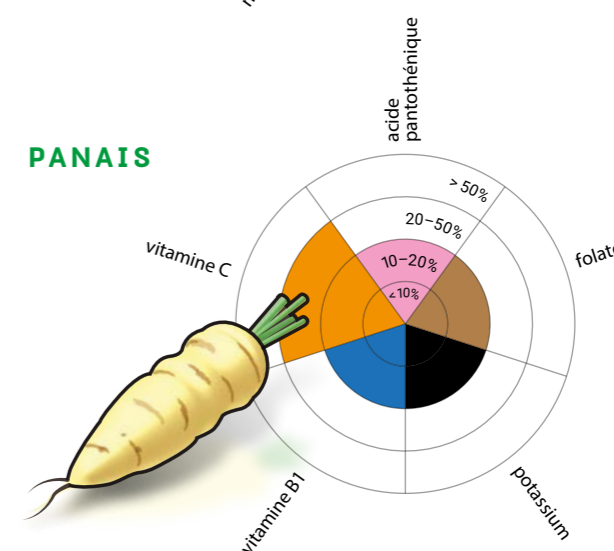
KIWI



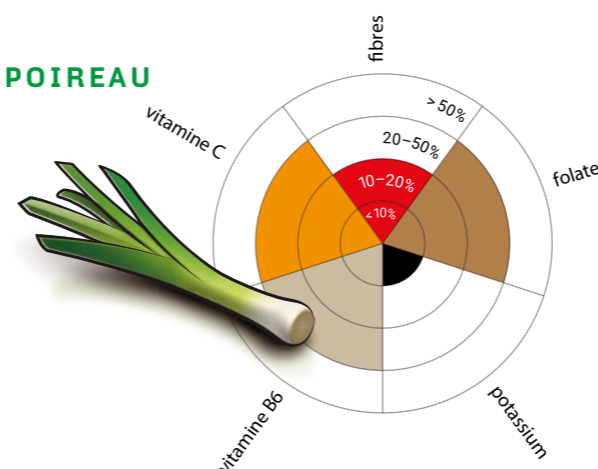
ORANGE



PANAIS



POIREAU



CHOU ROUGE

